

新產品

CP-EX Pro Series



最超值的 桌上型條碼機



可節省標籤需求的方案!



使用前



花費大量的時間和金錢，卻只能用到前一代的低階桌上型條碼機。

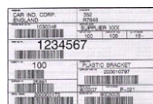
使用後



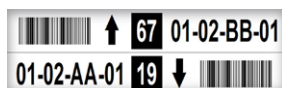
使用新一代的桌上型條碼機，有效節省時間與人力。

應用範圍

貨運物流業



倉儲業



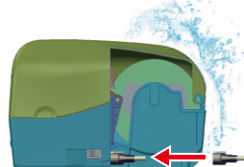
製造業



代印服務



豐富的功能讓每日工作簡單又輕鬆



Shell Suit 設計

介面內縮能將所有重要的連接線收到條碼列印機下方，除了節省桌面空間之外，也能保護排線接頭。



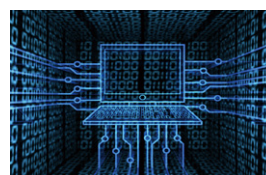
安裝紙捲更容易

加大空間，碳帶與紙捲的安裝更加方便。



超長的使用壽命

繼承烏龜精神，一體成型式的結構能夠讓CP-EX Pro條碼列印機堅固又耐用。



效能更加提升

新的CP-EX Pro加大記憶體容量，可以儲存更多的字型、表單和圖形。

規格	CP-2140EX Pro	CP-3140EX Pro
列印方式	熱感式 & 熱轉式	
解析度	203 dpi (8 dots/mm)	300 dpi (12 dots/mm)
最大列印速度	6 ips	4 ips
最大列印長度	100"(2540 mm)	50"(1270 mm)
最大列印寬度	4.25"(108 mm)	4.16"(105.7 mm)
記憶體	128MB SDRAM, 128MB Flash ROM	
中央處理器	32 位元 RISC 微處理器	
耗材規格		
感測裝置	紙張反射式感測器(可調整)/紙張穿透式感測器(固定·居中)	
紙張種類	紙捲式、標籤式(間距紙、連續紙、折疊紙、票券、吊牌...等)	
紙張規格	最大寬度：4.65"(118mm) 最小寬度：0.8"(20mm) 紙張厚度：0.0024"~0.008" (0.06mm~0.2mm) 紙捲軸心1"(25.4mm)可容紙捲外徑5"(127mm) 紙捲軸心0.5"(12.7mm)可容紙捲外徑4.5"(114.3mm) 紙捲軸心1.5"(38.1mm)可容紙捲外徑4.7"(120mm)	
碳帶規格	寬度：1"~4.33"(25.4mm~110mm) 最大長度：300m 軸心內徑：1"(25.4mm)或選購：0.5"(12.7mm) · 軸心寬度：2.6"(67mm) 適用種類：蠟質、半蠟半樹脂、全樹脂(內捲式和內捲式碳帶皆適用)	
字型與條碼		
字型	五種國際標準字型(1.25mm~6mm) 最大可達 24x24 四方向旋轉0° ~ 270° 支援GB18030簡中字體 可下載Windows True Type仿真字型	
一維條碼	PPLA: Code 39, UPC-A, UPC-E, Code 128 subset A/B/C, EAN-13, EAN-8, HBIC, Codabar, Plessey, UPC2, UPC5, Code 93, Postnet, UCC/EAN-128, UCC/EAN-128 K-MART, UCC/EAN-128 Random weight, Telepen, FIM, Interleaved 2 of 5 (Standard/with modulo 10 checksum / with human readable check digit/ with modulo 10 checksum & shipping bearer bars), and GS1 Data bar (RSS) PPLB: Code 39, UPC-A, UPC-E, Matrix 2 of 5, UPC-Interleaved 2 of 5, Code 39 with check sum digit, Code 93, EAN-13, EAN-8 (Standard, 2/5digit add-on), Codabar, Postnet, Code128 subset A/B/C, Code 128 UCC (shipping container code), Code 128 auto, UCC/EAN code 128 (GS1-128), Interleave 2 of 5, Interleaved 2 of 5 with check sum, Interleaved 2 of 5 with human readable check digit, German Postcode, Matrix 2 of 5, UPC Interleaved 2 of 5, EAN-13 2/5 digit add-on, UPCA 2/5 digit add-on, UPCE 2/5 digit add-on, and GS1 Data bar (RSS) PPLZ: Code39, UPC-A, UPC-E, Postnet, Code128 subset A/B/C, Interleave 2 of 5, Interleaved 2 of 5 with check sum, Interleaved 2 of 5 with human readable check digit, Code 93, Code 39 with check sum digit, MSI, EAN-8, Codabar, Code 11, EAN-13, Plessey, GS1 Data bar (RSS), Industrial 2 of 5, Standard 2 of 5, and Logmars	
二維條碼	PPLA: MaxiCode, PDF417, Data Matrix (ECC 200 only), QR code, and Composite Codes PPLB: MaxiCode, PDF417, Data Matrix (ECC 200 only), QR code, and Composite Codes PPLZ: QR code, PDF417, Data Matrix (ECC 200 only), and MaxiCode Composite Codes	
圖片格式	PPLA: PCX, BMP, IMG, HEX and GDI format files	PPLB: PCX, BMP, Binary Raster, and GDI PPLZ: GRF, Hex and GDI
指令集	PPLA, PPLB, PPLZ	
介面與配件		
操作介面	LED指示燈 x 2，按鍵 x 1	
通訊介面	Ethernet, USB device, RS-232, USB host	
驅動程式	Windows Driver for Windows Vista/Win7/Win8/Win10, LINUX Driver, macOS Driver, Raspberry Pi Driver	
工具軟體	BarTender, Printer Tool, Font Utility	
手機應用程式	iLabelPrint+	
資料庫連結	Argobar Pro support ODBC Database Connection: Excel, CSV, MS Access, MS SQL, Oracle MySQL, dBASE (*.dbf)	
電源與環境		
電源供應	切換式電源供應器 · 交流輸入100~240V · 50~60Hz 直流輸出 24V, 2.4A	
環境條件	操作環境：40°F~100°F (4°C~38°C). 相對溼度：10%~90% 儲存環境：-4°F~122°F (-20°C~50°C).	
安規認證	CE, FCC, cULus, CCC, RoHS, BIS, BSMI, KC	
物理規格		
尺寸	寬 226mm x 高 188mm x 深 276mm	
重量	4.6 lbs (2.1 kg)	

*立象科技保留增加和修改規格的權利，恕不另行通知。請聯絡立象科技業務代表以獲取最新規格。

選購配件



開刀裁紙器



旋刀裁紙器



剝紙器



外掛紙架

ACRC

ARGOX Certified Repair Centers

請洽詢當地的合作夥伴
以了解更多訊息



立象科技股份有限公司 231029新北市新店區寶高路28號8樓

Tel: 02-8912-1121 Fax: 02-8912-1124 <https://www.argox.com> <https://www.youtube.com/user/argoxmkt>
Copyright © 2023. Argox Information Co., Ltd. All Rights Reserved.