



# CP-EX Pro series



# El Mejor valor Impresora de escritorio de nivel de entrada



El mejor protocolo para ahorro de etiquetas



## Antes



La impresora de etiquetas de la generación anterior necesita procedimientos de configuración tediosos, costosos y que requieren mucho tiempo.

## Después

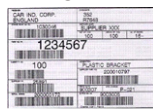


Usar una impresora de escritorio de nueva generación más inteligente para ahorrar tiempo y dinero.

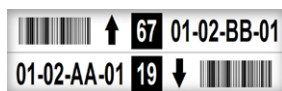
## Aplicaciones



### Logística



### Bodegas



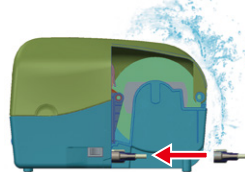
### Manufactura



### Oficina de servicios



## Enriquecida con accesorios y opciones para hacer todo FÁCIL y SIMPLE



### Diseño de carcasa de concha

La forma particular de la tapa superior protege la impresora en casos accidentales de derrames líquidos. La conveniente localización de los puertos los protege de daños por golpes contra la pared.



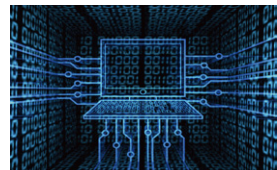
### Fácil carga de medios

Amplio espacio de carga que facilita la rápida instalación de cinta y etiquetas.



### Larga vida útil

Con la herencia del espíritu de la tortuga, la estructura integrada hace que la serie CP-EX Pro sea sólida y robusta.



### Mejora del rendimiento

Las memorias SDRAM expandida y ROM flash pueden almacenar más fuentes, formularios y gráficos.

Especificaciones de la impresión	CP-2140EX Pro	CP-3140EX Pro
Método de impresión	Térmica directa y transferencia térmica	
Resolución de impresión	203 puntos por pulgada (dpi) (8 puntos/mm)	300 puntos por pulgada (dpi) (12 puntos/mm)
Velocidad de impresión	Max. 6 ips	Max. 4 ips
Longitud de impresión	Max. 100"(2540 mm)	Max. 50"(1270 mm)
Anchura de impresión	Max. 4.25"(108 mm)	Max. 4.16"(105.7 mm)
Memoria	128MB SDRAM, 128MB Flash ROM	
Procesador	Microprocesador de Conjunto reducido de instrucciones de código (RISC) de 32 bits	

Especificaciones de los consumibles	
Sensores	Sensor reflectante x 1 (Movable) y Sensor transmisivo x 1 (fijo en el centro)
Tipo de medio	Alimentación por rollo, troquelado, continuo, plegado en abanico, marca negra, etiquetas, etiquetas de papel térmico o papel común
Media	Ancho Máx.: 4.65" (118mm). Ancho Min.: 0.8" (20mm). Grosor: 0.0024"~0.008" (0.06mm~0.2mm) 5" (127 mm) DE en un núcleo de DI de 1" (25.4 mm) 4.5" (114.3 mm) DE en un núcleo de DI de 0.5" (12.7 mm) 4.7" (120 mm) DE en un núcleo de DI de 1.5" (38.1 mm)
Cinta	Anchura de la cinta: 25,4 mm~110 mm (1"~4,33"). Longitud de cinta: máx. 300 m. DI del núcleo de 25,4 mm (1"), opcional: 12,7 mm (0,5"). Anchura del núcleo: 67 mm (2,6") Cera, cera/resina, resina(Cinta enrollada con el lado de la tinta hacia afuera o el lado de la tinta hacia adentro: detección automática)

Fuentes y simbologías	
Fuentes	Fuentes de conjuntos de 5 caracteres alfanuméricos estándar internos 0,049" de altura ~ 0,23" de altura (1,25 mm ~ 6,0 mm) Las fuentes internas se pueden ampliar hasta 24 x 24 4 de dirección 0 ~ 270 de rotación Las fuentes transferibles son descargables Posibilidad de imprimir cualquier fuente Windows True Type fácilmente. Admite fuentes escalables Compatibilidad con el estándar GB 18030 (juego de caracteres codificados en chino)
Códigos de barra de 1D	PPLA: Code 39, UPC-A, UPC-E, Code 128 subset A/B/C, EAN-13, EAN-8, HBIC, Codabar, Plessey, UPC2, UPC5, Code 93, Postnet, UCC/EAN-128, UCC/EAN-128 K-MART, UCC/EAN-128 Random weight, Telepen, FIM, Interleaved 2 of 5 (Standard/with modulo 10 checksum / with human readable check digit/ with modulo 10 checksum & shipping bearer bars), and GS1 Data bar (RSS) PPLB: Code 39, UPC-A, UPC-E, Matrix 2 of 5, UPC-Interleaved 2 of 5, Code 39 with check sum digit, Code 93, EAN-13, EAN-8 (Standard, 2/5digit add-on), Codabar, Postnet, Code128 subset A/B/C, Code 128 UCC (shipping container code), Code 128 auto, UCC/EAN code 128 (GS1-128), Interleave 2 of 5, Interleaved 2 of 5 with check sum, Interleaved 2 of 5 with human readable check digit, German Postcode, Matrix 2 of 5, UCC Interleaved 2 of 5, EAN-13 2/5 digit add-on, UPCA 2/5 digit add-on, UPCI 2/5 digit add-on, and GS1 Data bar (RSS) PPLZ: Code39, UPC-A, UPC-E, Postnet, Code128 subset A/B/C, Interleave 2 of 5, Interleaved 2 of 5 with check sum, Interleaved 2 of 5 with human readable check digit, Code 93, Code 39 with check sum digit, MSI, EAN-8, Codabar, Code 11, EAN-13, Plessey, GS1 Data bar (RSS), Industrial 2 of 5, Standard 2 of 5, and Logmars
Códigos de barra de 2D	PPLA: MaxiCode, PDF417, Data Matrix (ECC 200 only), QR code, and Composite Codes PPLB: MaxiCode, PDF417, Data Matrix (ECC 200 only), QR code, and Composite Codes PPLZ: QR code, PDF417, Data Matrix (ECC 200 only), and MaxiCode Composite Codes
Gráficos	PPLA: PCX, BMP, IMG, HEX and GDI format files PPLB: PCX, BMP, Binary Raster, and GDI PPLZ: GRF, Hex and GDI
Lenguaje	PPLA, PPLB, PPLZ

Características e integración de la interfaz	
Interfaz de operación	Indicador LED x 2, Botón (Alimentación) x 1
Interfaz de comunicación	Ethernet, dispositivo USB, RS-232 y host USB
Controladores	Windows Driver for Windows Vista/Win7/Win8/Win10, LINUX Driver, macOS Driver, Raspberry Pi Driver
Software	BarTender, Printer Tool, Font Utility
Solicitud	iLabelPrint+
Enlace de base de datos	Argobar Pro que admite conexión con la base de datos ODBC: Excel, CSV, MS Access, MS SQL, Oracle MySQL, dBASE (*.dbf)

Características operativas y del entorno	
Fuente de alimentación	Fuente de alimentación universal conmutada. Voltaje de entrada de CA: 100~240 V, 50~60 Hz. Salida de CC: 24 V, 2,4 A
Ambiente de operación	Temperatura de operación: 4 °C~38 °C (40 °F~100 °F), 10 % ~ 90 % sin condensación Temperatura de almacenamiento: -20 °C~50 °C (-4 °F~122 °F)
Regulaciones de Seguridad	CE, FCC, cULus, CCC, RoHS, BIS, BSMI, KC

Características físicas	
Dimensiones de la impresora	Anchura 226 mm x Altura 188 mm x Profundidad 276 mm
Peso de la impresora	4,6 lb (2,1 kg)

\* Argox se reserva el derecho de mejorar y modificar las especificaciones sin aviso previo.  
Consulte con el representante de ventas de Argox para obtener las especificaciones más actualizadas.  
Accesorios opcionales



Cortador de guillotina



Cortador rotativa



Peladora



Soporte para medios externos



Rebobinador externo

**Argox Information Co., Ltd.**

8F., No. 28, Baogao Rd., Xindian Dist., New Taipei City 231029, Taiwan (R.O.C.)

Tel: +886-2-8912-1121 Fax: +886-2-8912-1124 <https://www.argoxt.com> <https://www.youtube.com/user/argoxtmkt>

Copyright © 2023. Argox Information Co., Ltd. All Rights Reserved.



Consulte a sus socios comerciales locales de Argox en lo que a la ubicación y los contactos se refiere.

