



CP-EX Pro series



La stampante desktop entry level con il miglior rapporto qualità-prezzo



Il miglior protocollo per risparmiare etichette!



Prima



L'ultima generazione di stampanti per etichette necessita di procedure di configurazione noiose che richiedono tempo e denaro.

Dopo

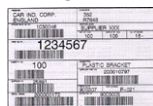


È arrivata la nuova generazione di stampanti desktop intelligenti che consentono di risparmiare tempo e denaro.

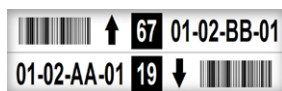
Applicazione



Logistica



Magazzini



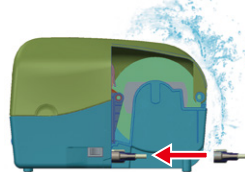
Settore manifatturiero



Uffici di servizi



Tante funzionalità che semplificano le attività lavorative quotidiane.



Design Shell Suit

Protezione dell'interfaccia da danni dovuti spruzzi di liquidi e design che mantiene il dispositivo vicino alla parete, riducendo lo spazio di ingombro.



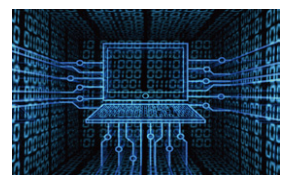
Facilità di caricamento dei supporti

L'ampio spazio di caricamento consente una facile installazione dei supporti e dei nastri.



Robustezza

Inspirandosi al guscio della tartaruga, la struttura integrata rende la serie CP-EX Pro solida e robusta.



Miglioramento delle prestazioni

La SDRAM espansa e la ROM flash consentono di memorizzare più caratteri, forme e grafica.

Specifiche di stampa	CP-2140EX Pro	CP-3140EX Pro
Metodo di stampa	Termico diretto e trasferimento termico	
Risoluzione di stampa	203 dpi (8 Punkte/mm)	300 dpi (12 Punkte/mm)
Lunghezza di stampa	Max. 6 ips	Max. 4 ips
Larghezza di stampa	Max. 100"(2540 mm)	Max. 50"(1270 mm)
Printing Width	Max. 4.25"(108 mm)	Max. 4.16"(105.7 mm)
Memoria	128MB SDRAM, 128MB Flash ROM	
Tipo CPU	Microprocessore RISC a 32 bit	
Specifiche dei materiali di consumo		
Sensori	Sensore riflettente x 1 (mobile) e sensore trasmissivo x 1 (fisso al centro)	
Tipo di supporto	Alimentazione a rotolo, fustellatura, continua, a ventaglio, tacca nera, tag, biglietti in carta termina o carta semplice	
Supporto	Larghezza max.: 4,65" (118 mm). Larghezza min.: 0,8" (20 mm). Spessore: 0,0024"~0,008" (0,06 mm~0,2 mm) OD 5"(127 mm) su nucleo ID da 1" (25,4 mm) OD 4,5"(114,3 mm) su nucleo ID da 0,5" (12,7 mm) OD 4,7"(127 mm) su nucleo ID da 1,5" (38,1 mm)	
Nastro	Larghezza nastro: 1"~4,33"(25,4 mm~110 mm), Lunghezza nastro: Max. 300 m. Dimensioni ID nucleo (25,4 mm) opzionale: 0,5"(12,7 mm), Larghezza nucleo: 2,6" (67 mm) Cera, Cera/Resina, Resina (Nastro arrotolato con lato inchiostro esterno o interno: rilevamento automatico)	
Caratteri e simboli		
Caratteri	Set di caratteri interni standard 5 caratteri alfanumerici da 0,049"H ~ 0,23" H (1,25 mm ~ 6,0 mm) Caratteri interni espandibili fino a 24x24 4 direzioni; rotazione 0 ~ 270 Caratteri scaricabili Possibilità di stampare facilmente qualsiasi carattere Windows True Type. Supporto a caratteri scalabili Supporto GB 18030 Standard (set di caratteri codificati cinesi)	
Codici a barre monodimensionali	PPLA: Code 39, UPC-A, UPC-E, Code 128 subset A/B/C, EAN-13, EAN-8, HBIC, Codabar, Plessey, UPC2, UPC5, Code 93, Postnet, UCC/EAN-128, UCC/EAN-128 K-MART, UCC/EAN-128 Random weight, Telepen, FIM, Interleaved 2 of 5 (Standard/with modulo 10 checksum / with human readable check digit/ with modulo 10 checksum & shipping bearer bars), and GS1 Data bar (RSS) PPLB: Code 39, UPC-A, UPC-E, Matrix 2 of 5, UPC-Interleaved 2 of 5, Code 39 with check sum digit, Code 93, EAN-13, EAN-8 (Standard, 2/5digit add-on), Codabar, Postnet, Code128 subset A/B/C, Code 128 UCC (shipping container code), Code 128 auto, UCC/EAN code 128 (GS1-128), Interleave 2 of 5, Interleaved 2 of 5 with check sum, Interleaved 2 of 5 with human readable check digit, German Postcode, Matrix 2 of 5, UPC Interleaved 2 of 5, EAN-13 2/5 digit add-on, UPCA 2/5 digit add-on, UPCE 2/5 digit add-on, and GS1 Data bar (RSS) PPLZ: Code39, UPC-A, UPC-E, Postnet, Code128 subset A/B/C, Interleave 2 of 5, Interleaved 2 of 5 with check sum, Interleaved 2 of 5 with human readable check digit, Code 93, Code 39 with check sum digit, MSI, EAN-8, Codabar, Code 11, EAN-13, Plessey, GS1 Data bar (RSS), Industrial 2 of 5, Standard 2 of 5, and Logmars	
Codici a barre bidimensionali	PPLA: MaxiCode, PDF417, Data Matrix (ECC 200 only), QR code, and Composite Codes PPLB: MaxiCode, PDF417, Data Matrix (ECC 200 only), QR code, and Composite Codes PPLZ: QR code, PDF417, Data Matrix (ECC 200 only), and MaxiCode Composite Codes	
Grafica	PPLA: PCX, BMP, IMG, HEX and GDI format files PPLB: PCX, BMP, Binary Raster, and GDI PPLZ: GRF, Hex and GDI	
Emulazione	PPLA, PPLB, PPLZ	
Caratteristiche e integrazione interfaccia		
Interfaccia operativa	Indicatore a LED x 2, Tasto (alimentazione) x 1	
Interfaccia di comunicazione	Ethernet, dispositivo USB, RS-232, host USB	
Software per creazione di etichette	Windows Driver for Windows Vista/Win7/Win8/Win10, LINUX Driver, macOS Driver, Raspberry Pi Driver	
Utilità software	BarTender, Printer Tool, Font Utility	
Applicazione	iLabelPrint+	
Link database	Argobar Pro supporto a collegamento a database ODBC Excel, CSV, MS Access, MS SQL, Oracle MySQL, dBASE (*.dbf)	
Caratteristiche operative e ambientali		
Power Source	Alimentazione di commutazione universale. Tensione in ingresso CA: 100~240 V, 50~60 Hz. Uscita CC: 24 V, 2,4 A	
Ambiente operativo	Temperatura operativa: 40°F~100°F (4°C~38°C), 10% ~ 90% senza condensa, Temperatura di stoccaggio: -4°F~122°F (-20°C~50°C)	
Elenco agenzie	CE, FCC, cULus, CCC, RoHS, BIS, BSMI, KC	
Caratteristiche fisiche		
Dimensioni stampante	L 226 mm x A 188 mm x P 276 mm	
Peso stampante	4,6 lbs (2,1 kg)	

* Argox si riserva il diritto di migliorare e modificare le specifiche senza preavviso.

Rivolgersi ai rappresentanti alle vendite Argox per le specifiche più aggiornate.

Accessori opzionali



Cutter a ghigliottina



Taglierina rotativa



Scollatrice



Base per supporto esterna

8F., No. 28, Baogao Rd., Xindian Dist., New Taipei City 231029, Taiwan (R.O.C.)

Tel: +886-2-8912-1121 Fax: +886-2-8912-1124 <https://www.argox.com> <https://www.youtube.com/user/argoxmkt>

Copyright © 2023. Argox Information Co., Ltd. Tutti i diritti riservati.

ACRC
ARGOX Certified Repair Centers
Consultare i propri partner aziendali Argox per le sedi e i contatti.

