



CP-EX Pro series



Beste waarde desktopprinter op instapniveau



Beste labelbesparende protocol!



Vóór



De labelprinter van de nieuwste generatie vereist vervelende, dure en tijdrovende instelprocedures.

Na

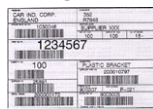


Gebruik van slimmere desktopprinter van de volgende generatie voor het besparen van tijd en geld.

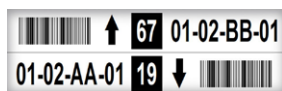
Toepassing



Logistiek



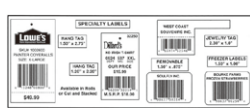
Magazijn



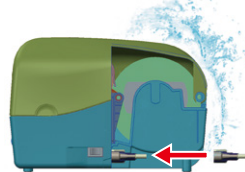
Productie



Servicebureau



Rijk aan functies om dagelijks werk eenvoudig en gemakkelijk te maken.



Shell Suit-ontwerp

Interface-dakfunctie kan schade aan de interface door waterlekage vermijden en de machine dichtbij de muur houden, waardoor de bedrijfsruimte wordt gereduceerd.



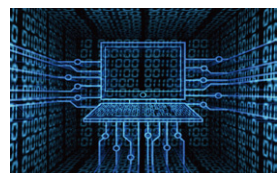
Gemakkelijk te laden media

Grote laadruimte om installatie van media en lint zeer gemakkelijk te maken.



Duurzame levensduur

Heeft de schildpadgeest overgenomen; geïntegreerde structuur maakt CP-EX-Pro-serie solide en robuust.



Prestatieverbetering

Uitgebreide SDRAM en Flash ROM kunnen meer lettertypen, tabellen en afbeeldingen opslaan.

Afdrukspecificaties	CP-2140EX Pro	CP-3140EX Pro
Afdrukmethode	Direct thermisch & warmte-overdracht	
Afdruksnelheid	203 dpi (8 dots/mm)	300 dpi (12 dots/mm)
Afdruk lengte	Max. 6 ips	Max. 4 ips
Afdruk breedte	Max. 100"(2540 mm)	Max. 50"(1270 mm)
Geheugen	Max. 4.25"(108 mm)	Max. 4.16"(105.7 mm)
Memory	128MB SDRAM, 128MB Flash ROM	
CPU Type	RISC-microprocessor van 32 bit	
Specificaties verbruiksgoederen		
Sensoren	Reflecterende sensor x 1 (verplaatsbaar) & doorlatende sensor x 1 (vast in midden)	
Mediatype	Roltoevoer, gestanst, ononderbroken, leporello, zwarte markering, labels, ticket van thermisch papier of gewoon papier	
Media	Max. breedte: 4,65" (118 mm). Min. breedte: 0,8" (20mm). Dikte: 0,0024" ~ 0,008" (0,06 mm ~ 0,2 mm) Buitendiameter van 5" (127 mm) op een ID-kern van 1" (25,4 mm) Buitendiameter van 4,5" (114,3 mm) op een ID-kern van 0,5" (12,7 mm) Buitendiameter van 4,7" (120 mm) op een ID-kern van 1,5" (38,1 mm)	
Lint	Lintbreedte: 1" ~ 4,33" (25,4 mm ~ 110 mm), lintlengte: Max. 300 m. Kerngrootte ID 1" (25,4 mm), optioneel: 0,5" (12,7 mm), Kernbreedte: 2,6" (67 mm) Was, was/hars, hars (met lint omwonden inktzijde naar buiten of inktzijde naar binnen: automatische detectie)	
Lettertypes & symbolologieën		
Lettertypes	Interne tekenreeksnorm 5 alfanumerieke lettertypes van 0,049" H ~ 0,23" H (1,25 mm ~ 6,0 mm) Interne lettertypes zijn uit te breiden tot 24 x 24 4 richting 0 ~ 270 rotatie Zachte lettertypes kunnen worden gedownload Vermogen om elk Windows True Type-lettertype eenvoudig af te drukken. Ondersteuning van schaalbaar lettertype Ondersteuning voor GB 18030 standaard (Chinese gecodeerde tekenset)	
1D-streepjescodes	PPLA: Code 39, UPC-A, UPC-E, Code 128 subset A/B/C, EAN-13, EAN-8, HBIC, Codabar, Plessey, UPC2, UPC5, Code 93, Postnet, UCC/EAN-128, UCC/EAN-128 K-MART, UCC/EAN-128 Random weight, Telepen, FIM, Interleaved 2 of 5 (Standard/with modulo 10 checksum / with human readable check digit/ with modulo 10 checksum & shipping bearer bars), and GS1 Data bar (RSS) PPLB: Code 39, UPC-A, UPC-E, Matrix 2 of 5, UPC-Interleaved 2 of 5, Code 39 with check sum digit, Code 93, EAN-13, EAN-8 (Standard, 2/5digit add-on), Codabar, Postnet, Code128 subset A/B/C, Code 128 UCC (shipping container code), Code 128 auto, UCC/EAN code 128 (GS1-128), Interleave 2 of 5, Interleaved 2 of 5 with check sum, Interleaved 2 of 5 with human readable check digit, German Postcode, Matrix 2 of 5, UPC Interleaved 2 of 5, EAN-13 2/5 digit add-on, UPCA 2/5 digit add-on, UPCE 2/5 digit add-on, and GS1 Data bar (RSS) PPLZ: Code39, UPC-A, UPC-E, Postnet, Code128 subset A/B/C, Interleave 2 of 5, Interleaved 2 of 5 with check sum, Interleaved 2 of 5 with human readable check digit, Code 93, Code 39 with check sum digit, MSI, EAN-8, Codabar, Code 11, EAN-13, Plessey, GS1 Data bar (RSS), Industrial 2 of 5, Standard 2 of 5, and Logmars	
2D-streepjescodes	PPLA: MaxiCode, PDF417, Data Matrix (ECC 200 only), QR code, and Composite Codes PPLB: MaxiCode, PDF417, Data Matrix (ECC 200 only), QR code, and Composite Codes PPLZ: QR code, PDF417, Data Matrix (ECC 200 only), and MaxiCode Composite Codes	
Graphics	PPLA: PCX, BMP, IMG, HEX and GDI format files PPLB: PCX, BMP, Binary Raster, and GDI PPLZ: GRF, Hex and GDI	
Emulatie	PPLA, PPLB, PPLZ	
Interfacekenmerken en -integratie		
Bedieningsinterface	LED-indicatielampje x 2, knop (toevoer) x 1	
Communicatie-interface	Ethernet, USB-apparaat, RS-232, USB-host	
Bewerking softwarelabel	Windows Driver for Windows Vista/Win7/Win8/Win10, LINUX Driver, macOS Driver, Raspberry Pi Driver	
Softwarehulpprogramma	BarTender, Printer Tool, Font Utility	
Sollicitatie	iLabelPrint+	
Databaselink	Argobar Pro-ondersteuning ODBC-databaseverbinding: Excel, CSV, MS Access, MS SQL, Oracle MySQL, dBASE (*.dbf)	
Kenmerken bedrijf en omgeving		
Voeding	Universele schakelstroomvoorziening AC-ingangsspanning: 100~240V, 50~60Hz. DC-uitgang: 24V, 2,4A	
Bedrijfsomgeving	Bedrijfstemperatuur: 40°F~100°F (4°C~38°C), 10% ~ 90% niet-condenserend, Opslagtemperatuur: -4°F~122°F (-20°C~50°C)	
Vermelding van instanties	CE, FCC, cULus, CCC, RoHS, BIS, BSMI, KC	
Fysieke kenmerken		
Afmetingen printer	B 226 mm x H 188 mm x D 276 mm	
Gewicht printer	4,6 lbs (2,1 kg)	

*Argox behoudt het recht voor om de specificatie zonder voorgaande aankondiging te verbeteren of aan te passen. Raadpleeg de Argox-verkoopvertegenwoordiger voor de meest actuele specificaties.

Optionele items



Guillotinemes



Rolmes



Schilmes



Standaard externe media

Argox Information Co., Ltd.

8F., No. 28, Baogao Rd., Xindian Dist., New Taipei City 231029, Taiwan (R.O.C.)
Tel: +886-2-8912-1121 Fax: +886-2-8912-1124 <https://www.argo.com> <https://www.youtube.com/user/argoxmkt>
Copyright © 2023. Argox Information Co., Ltd. Alle rechten voorbehouden.



Raadpleeg uw lokale Argox-zakenpartners voor locatie en contacten.

