

D4 Pro series



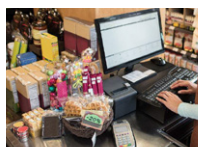
最超值的 熱感式條碼機



可節省標籤需求的方案!



使用前



櫃台空間有限，總是塞滿雜物而且凌亂不堪。

使用後



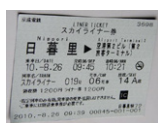
小巧的D4 Pro恰好能夠放進狹小的櫃台空間，所有東西都井井有條。

應用範圍

醫療業



票券業



零售業



豐富的功能讓每日工作簡單又輕鬆



列印速度升級到每秒6吋
D4 Pro在列印速度有大幅度提升，最快可達每秒6吋。



友善的測紙模式

裝完紙捲後，可立即切換「智慧模式」和「聰明模式」來應付不同列印任務。



無縫轉移到Argox印表機!

自動偵測和切換指令集

自動採用常見印表機控制指令集，使用上更友善(自動偵測和自動轉換)

*展示影片請洽銷售人員



多樣化連接介面

內建乙太網路，USB host，USB device，串列埠(RS-232)，並且可選配Wi-Fi、BT v4.2。

規格	D4-250 Pro	D4-350 Pro
列印方式	熱感式	
解析度	203 dpi (8 dots/mm)	300 dpi (12 dots/mm)
最大列印速度	6 ips	4 ips
最大列印長度	100"(2540 mm)	50"(1270 mm)
最大列印寬度	4.25"(108 mm)	4.16"(105.7 mm)
記憶體	128MB SDRAM, 128MB Flash ROM	
中央處理器	32 位元 RISC 微處理器	
耗材規格		
感測裝置	紙張反射式感測器(可調整)/紙張穿透式感測器(固定, 6.27mm 偏移)	
紙張種類	紙捲式、標籤式(間距紙、連續紙、折疊紙、票券、吊牌...等)	
紙張規格	最大寬度: 4.65"(118mm) 最小寬度: 0.88"(22.4mm) 紙張厚度: 0.0024"~0.0075" (0.06mm~0.19mm) 紙捲軸心 1"/1.5"(25.4/38mm) 可容紙捲外徑 5"(127mm) 經銷商選配外掛紙架: 紙捲外徑(OD):8", 紙捲軸心:1"/3"	
字型與條碼		
字型	五種國際標準字型(1.25mm~6mm), 最大可達 24x24, 四方向旋轉 0° ~ 270°, 支援 GB18030 簡中字體 可下載 Windows True Type 仿真字型	
一維條碼	PPLA: Code 39、UPC-A、UPC-E、Code 128 subset A/B/C、EAN-13、EAN-8、HBIC、Codabar、Plessey、UPC2、UPC5、Code 93、Postnet、UCC/EAN-128、UCC/EAN-128 K-MART、UCC/EAN-128 Random weight、Telepen、FIM、Interleaved 2 of 5 (Standard/with modulo 10 checksum/with human readable check digit/with modulo 10 checksum & shipping bearer bars)、GS1 Data bar (RSS) PPLB: Code 39、UPC-A、UPC-E、Matrix 2 of 5、UPC-Interleaved 2 of 5、Code 39 with check sum digit、Code 93、EAN-13、EAN-8 (Standard, 2/5 digit add-on)、Codabar、Postnet、Code128 subset A/B/C、Code 128 UCC (shipping container code)、Code 128 auto、UCC/EAN code 128 (GS1-128)、Interleave 2 of 5、Interleaved 2 of 5 with check sum、Interleaved 2 of 5 with human readable check digit、German Postcode、Matrix 2 of 5、UPC Interleaved 2 of 5、EAN-13 2/5 digit add-on、UPCA 2/5 digit add-on、UPCE 2/5 digit add-on、GS1 Data bar (RSS) PPLZ: Code39、UPC-A、UPC-E、Postnet、Code128 subset A/B/C、Interleave 2 of 5、Interleaved 2 of 5 with check sum、Interleaved 2 of 5 with human readable check digit、Code 93、Code 39 with check sum digit、MSI、EAN-8、Codabar、Code 11、EAN-13、Plessey、GS1 Data bar (RSS)、Industrial 2 of 5、Standard 2 of 5、Logmars	
二維條碼	QR Code, PDF417 (including MicroPDF), DataMatrix (ECC200), GS1 DataMatrix, MaxiCode	
圖片格式	PPLA: PCX, BMP, IMG, HEX, GDI / PPLB: PCX, BMP, Binary raster, GDI / PPLZ: GRF, Hex, GDI	
指令集	PPLA, PPLB, PPLZ, Auto	
介面與配件		
操作介面	LED 指示燈 x 2 (三種燈色), 按鍵 x 1	
通訊介面	USB device, USB host	
驅動程式	Windows Vista/Win7/Win8/Win10, LINUX Driver, macOS Driver, Raspberry Pi Driver	
工具軟體	BarTender, Printer Tool, Font Utility	
手機應用程式	iLabelPrint+	
資料庫連結	Argobar Pro support ODBC Database Connection: Excel, CSV, MS Access, MS SQL, Oracle MySQL, dBASE (*.dbf)	
電源與環境		
電源供應	切換式電源供應器, 交流輸入 100~240V, 50~60Hz 直流輸出 24V, 2.5A	
環境條件	操作環境: 41°F~104°F (5°C~40°C). 相對溼度: 0%~90% 儲存環境: -4°F~140°F (-20°C~60°C).	
安規認證	CE, FCC, UL, RoHS, BSMI, CB, IC	
物理規格		
尺寸	寬 183mm x 高 166mm x 深 225.9mm	
重量	3.88 lbs (1.76 kg)	

* 立象科技保留增加和修改規格的權利, 恕不另行通知。請聯絡立象科技業務代表以獲取最新規格。

選購配件



全切/半切裁紙器



剝紙器



無線區域網路



藍芽 v4.2
支援安卓、
iOS 連線



外掛紙架

