

新产品

# 4吋热敏式桌上型条形码打印机

**ARGOX**  
a **DAATO** company

## OS-214D Pro



专门为物流业打造  
更耐用的印字头



## 最超值的入门等级 桌上型打印机



OS系列是立象科技连续23年的最佳销售机种。在全世界有超过2百万的用户，OS系列以稳定耐用的特性闻名全世界。

### 应用范围



#### 零售业



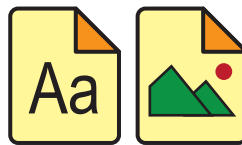
#### 货运物流业



#### 制造业



### 产品特色



#### 加大内存容量

OS-214D Pro内存容量为前一代OS-2140D的4倍，有更大的运用空间可储存字型、图片、其他数据。



#### 打印速度升级

新的OS-214D Pro在打印速度有大幅度升级，比前一代产品OS-2140D的打印速度提升20%，最大达每秒6吋。



#### 更耐用的印字头

OS-214D Pro新印字头保持原有的高稳定性与高质量，耐用度比前一代产品OS-2140D更高。



#### 多样化连接接口

OS-214D Pro除了保留前一代产品OS-2140D的标配RS-232·USB device之外，还新增一个乙太网络和USB host做为更广泛的连接应用。

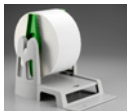
规格		OS-214D Pro
打印方式	热敏式	
分辨率	203 dpi(8 dots/mm)	
最大打印速度	Max. 6 ips(152.4mm/s)	
最大打印长度	Max. 100"(2540 mm)	
最大打印宽度	Max. 4.25"(108 mm)	
内存	128MB SDRAM, 128MB Flash ROM	
中央处理器	32 位 RISC 微处理器	
耗材规格		
感测装置	纸张反射式传感器	
纸张种类	热敏标签或热敏纸	
纸张规格	最大宽度：4.3"(110mm) 最小宽度：0.8"(20mm) 纸张厚度：0.0025"~0.01" (0.0635mm~0.254mm) 纸滚动条心0.5"(12.7mm)可容纸卷外径5"(127mm) 纸滚动条心1"(25.4mm)可容纸卷外径5"(127mm) 纸滚动条心1.5"(38mm)可容纸卷外径5"(127mm)	
字型与条形码		
字型	内建标准字型 五种国际标准字型(1.25mm~6mm) 最大可达 24x24点 四方向旋转0° ~ 270° 可由软件下载Windows True Type字型 · 支援GB 18030 Standard (Chinese coded character set)	
一维条形码	UPC-A, UPC-E, JAN/EAN, CODE39, CODE93, CODE128, GS1-128 (UCC/EAN128), CODABAR (NW-7), ITF, Industrial 2of5, MSI, UPCadd-on code, POSTNET, GS1 DataBar Omnidirectional, GS1 DataBar Truncated, GS1 DataBar Stacked, GS1 DataBar Stacked Omnidirectional, GS1DataBar Limited, GS1 DataBar Expanded, GS1DataBar Expanded Stacked	
二维条形码	QR Code, PDF417 (including MicroPDF), DataMatrix (ECC200), GS1 DataMatrix, MaxiCode	
图片格式	PPLA: PCX, BMP, IMG, HEX, GDI PPLB: PCX, BMP, Binary raster, GDI PPLZ: GRF, Hex, GDI	
指令集	PPLA, PPLB, PPLZ	
界面与配件		
操作接口	LED指示灯 x 2 · 按键 x 1	
通讯接口	Ethernet, USB device, RS-232, USB host	
驱动程序	Windows Driver for Windows Vista/Win7/Win8/Win10, LINUX Driver, macOS Driver, Raspberry Pi Driver	
工具软件	BarTender, Printer Tool, Font Utility	
手机应用程序	iLabelPrint+	
数据库链接	Argobar Pro support ODBC Database Connection: Excel, CSV, MS Access, MS SQL, Oracle MySQL, dBASE (*.dbf)	
电源与环境		
电源供应	切换式电源供应器 · 交流输入100~240V · 50~60Hz 直流输出 24V, 2.5A	
环境条件	操作环境：40°F~100°F (4°C~38°C). 相对湿度：0%~90% 储存环境：-4°F~122°F (-20°C~50°C).	
安规认证	CE, FCC, cULus, CCC, RoHS	
物理规格		
尺寸	宽 182.5mm x 高 173.5mm x 深 282mm	
重量	3.3 lbs (1.51kgs)	

\*立象科技保留增加和修改规格的权利 · 恕不另行通知。请联络立象科技业务代表以获取最新规格。

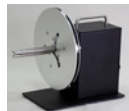
选购配件



裁纸器



外挂纸架



标签回卷器



请洽询当地的合作伙伴  
以了解更多讯息