

# serie iX6 Pro



El mejor protocolo para ahorro de etiquetas



**La impresora industrial de 6" que ahorra más espacio**



La impresora de la serie iX6 Pro de Argox ahorra más del 20 % del espacio de trabajo y puede instalarse en entornos con espacios estrechos.

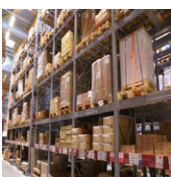
## Aplicaciones



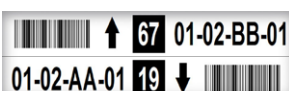
### Manufactura



### Transporte y logística



### Bodegas



## Enriquecida con accesorios y opciones para hacer todo FÁCIL y SIMPLE



### Robusta y Duradera

Su carcasa metálica de gran calidad la hace propicia para los entornos industriales más demandantes y adversos.



### Novedoso eje de bucle suave

Tecnología única de eje medio que optimiza el proceso de impresión reduciendo los tiempos de parada del equipo.



¡ Conversión simple de lenguajes !

### Detección de lenguaje automática

Detección automática del lenguaje de emulación Adaptación automática de los más comunes lenguajes de control de impresión para optimizar la interacción del usuario (Auto-Detección y Auto-Conversión)

\*Representante de ventas para el video de demostración.



### Diseño hendido de interfaces

Protege los conectores de accidentales y frecuentes golpes a tiempo que ahorra espacio.



Especificaciones de la impresora	iX6-250 Pro	iX6-350 Pro
Método de impresión	Transferencia directa y transferencia térmica	
Resolución de impresión	203 puntos por pulgada (dpi) (8 puntos/mm)	300 puntos por pulgada (dpi) (12 puntos/mm)
Velocidad de impresión	Máx. 6 ips	
Longitud de impresión	Máx. 100" (2540 mm)	Máx. 50" (1270 mm)
Anchura de impresión	Máx. 6,6" (168 mm)	
Memoria	128 MB de SDRAM, 128MB de ROM Flash (Almacenamiento USB de hasta 32GB)	
Procesador	Microprocesador de Conjunto reducido de instrucciones de código (RISC) de 32 bits	

Especificaciones de los consumibles	
Sensores	Sensor reflectante x 1 (Movable) y Sensor transmisivo x 1 (Movable)
Tipo de medio	Alimentación por rollo, troquelado, continuo, plegado en abanico, marca negra, etiquetas, etiquetas de papel térmico o papel común
Medio	Ancho máx.: 6,8" (173 mm). Ancho mín.: 2" (50,8 mm). Grosor: 0,0025" ~ 0,01" (0,0635 mm ~ 0,254 mm) 8,26" (210 mm) DE en un núcleo de DI de 3" (76 mm). 7" (177,8 mm) DE en un núcleo de DI de 1,5" (38 mm)
Cinta	Anchura máx.: 6,78" (172 mm). Anchura mín.: 2" (50,8 mm). Longitud: máx. 450m Cera, DE máx. 3,2" (81,3 mm). DI de núcleo 1" (25,4 mm). Cera, Cera/Resina, Resina (Cinta enrollada con el lado de la tinta hacia afuera o el lado de la tinta hacia adentro: detección automática)

Fuentes y simbologías	
Fuentes	Fuentes de conjuntos. Admite fuentes simplificadas y chinas GB18030. de 5 caracteres alfanuméricos estándar internos 0,049" de altura ~ 0,23" de altura (1,25 mm ~ 6,0 mm). Las fuentes internas se pueden ampliar hasta 24 x 24 4 de dirección 0 ~ 270 de rotación. Las fuentes transferibles son descargables. Posibilidad de imprimir cualquier fuente Windows True Type fácilmente. Admite fuentes escalables
Códigos de barra de 1D	PPLA: Code 39 \ UCC-A \ UCC-E \ Code 128 subset A/B/C \ EAN-13 \ EAN-8 \ HBIC \ Codabar \ Plessey \ UCC2 \ UCC5 \ Code 93 \ Postnet \ UCC/EAN-128 \ UCC/EAN-128 K-MART \ UCC/EAN-128 Random weight \ Telepen \ FIM \ Interleaved 2 of 5 (Standard/with modulo 10 checksum/ with human readable check digit/ with modulo 10 checksum & shipping bearer bars) \ GS1 Data bar (RSS) PPLB: Code 39 \ UCC-A \ UCC-E \ Matrix 2 of 5 \ UCC-Interleaved 2 of 5 \ Code 39 with check sum digit \ Code 93 \ EAN-13 \ EAN-8 (Standard, 2 /5digit add-on) \ Codabar \ Postnet \ Code128 subset A/B/C \ Code 128 UCC (shipping container code) \ Code 128 auto \ UCC/EAN code 128 (GS1-128) \ Interleave 2 of 5 \ Interleaved 2 of 5 with check sum \ Interleaved 2 of 5 with human readable check digit \ German Postcode \ Matrix 2 of 5 \ UCC Interleaved 2 of 5 \ EAN-13 2/5 digit add-on \ UPCA 2/5 digit add-on \ UPCE 2/5 digit add-on \ GS1 Data bar (RSS) PPLZ: Code39 \ UCC-A \ UCC-E \ Postnet \ Code128 subset A/B/C \ Interleave 2 of 5 \ Interleaved 2 of 5 with check sum \ Interleaved 2 of 5 with human readable check digit \ Code 93 \ Code 39 with check sum digit \ MSI \ EAN-8 \ Codabar \ Code 11 \ EAN-13 \ Plessey \ GS1 Data bar (RSS) \ Industrial 2 of 5 \ Standard 2 of 5 \ Logmars
Códigos de barra de 2D	Código QR, PDF417 (inclusive MicroPDF), DataMatrix (ECC200), GS1 DataMatrix, MaxiCode
Gráficos	PPLA: PCX, BMP, IMG, HEX,GDI / PPLB: PCX, BMP, Binary raster, GDI / PPLZ: GRF, Hex, GDI
Lenguaje	PPLA, PPLB, PPLZ, Auto

Características e integración de la interfaz	
Interfaz de operación	Indicador LED x 3, Botón x 3, Pantalla LCD x 1
Interfaz de comunicación	Dispositivo USB, RS-232, Ethernet, host USB x 2
Controladores	Controlador Windows para Windows Vista/Win7/Win8/Win10, controlador LINUX, controlador macOS, controlador Raspberry Pi
Software	BarTender, ArgoxBar Pro, Printer Tool, Font Utility, iLabelPrint+
Enlace de base de datos	Argobar Pro que admite conexión con la base de datos ODBC: Excel, CSV, MS Access, MS SQL, Oracle MySQL, dBASE (*.dbf)

Características operativas y del entorno	
Fuente de alimentación	Fuente de alimentación conmutada universal internacional. Voltaje de entrada: 100~240V, 50~60Hz
Entorno operativo	Temperatura de operación: 40°F~104°F (4°C~40°C), 25% ~ 85% no condensante, Temperatura de almacenamiento: -4°F~122°F (-20°C~50°C), 10% ~ 90% no condensante
Regulaciones de Seguridad	CE, CB/LVD, FCC, BSMI, CCC

Características físicas	
Dimensiones de la impresora	Anchura 318 mm x Altura 262 mm x Profundidad 470 mm
Peso de la impresora	31 lb (14 kg)

\*Argox se reserva el derecho de mejorar y modificar las especificaciones sin aviso previo. Consulte con el representante de ventas de Argox para obtener las especificaciones más actualizadas.

Accesorios opcionales



Cortadora



Peladora



GPIO



Rebobinador interno



Rebobinador externo



Medios externos WLAN



pararse

**ACRC**  
ARGOX Certified Repair Centers

Consulte con sus socios de negocio locales de Argox por su ubicación y contactos.



serie iX Pro



iX4 Pro



iX6 Pro

**Argox Information Co., Ltd.**

8F., No. 28, Baogao Rd., Xindian Dist., New Taipei City 231029, Taiwan (R.O.C.)  
Tel: +886-2-8912-1121 Fax: +886-2-8912-1124 <https://www.argoxt.com>  
<https://www.youtube.com/user/argoxt>

Copyright © 2024. Argox Information Co., Ltd. All Rights Reserved.